

Luce&Ombra

Sistema Orientabile per Persiane



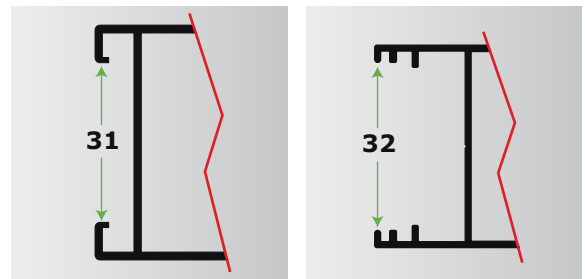
domal
l'alluminio è di casa



Nuovo Sistema Orientabile Luce&Ombra: 1 articolo - 4 soluzioni

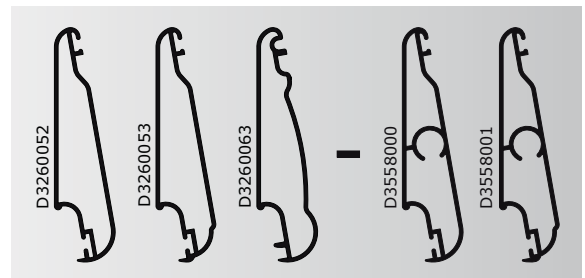
1

Si installa indistintamente su profili anta con cava 31 e 32 mm.



2

Accoglie più tipologie di lamelle, anche di design diverso fra loro.



3

Si può movimentare sia con le maniglie a leva che con il pomello a rotazione "Luce&Ombra" (*)



4

Lo stesso sistema orientabile permette di realizzare persiane tradizionali o rinforzate con tondini in acciaio da 8 mm di diametro per renderle sicure ai tentativi di intrusione. La soluzione è certificata RC1



(*) Il pomello a rotazione non può essere montato su ante con profili cava 31 mm

Per un perfetto effetto estetico le maniglie e le parti in vista dei meccanismi Luce&Ombra sono disponibili in ben otto differenti colori

Facile

Orientabile tradizionale o antieffrazione, stessi profili e stessi accessori, cambia solo la modalità di assemblaggio



Assemblaggio del kit orientabile tradizionale **Luce&Ombra** ad anta chiusa:

- 1** - assemblare il kit ai due montanti verticali dell'anta
- 2** - montare i profili di compensazione superiore e inferiore
- 3** - inserire le lamelle a scatto nelle rispettive sedi del meccanismo



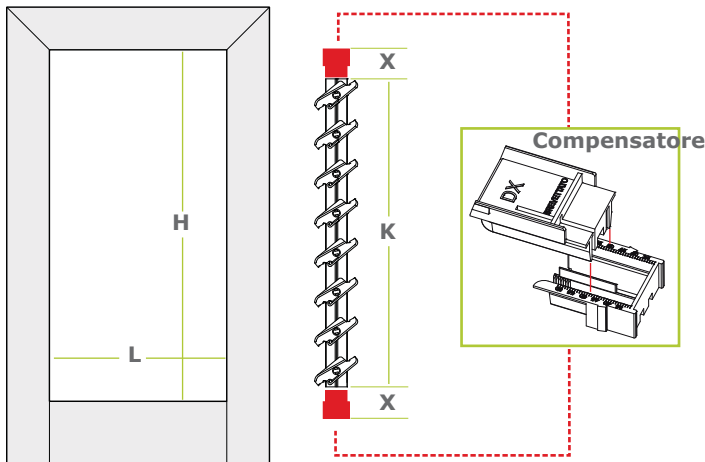
Assemblaggio del kit orientabile **Luce&Ombra** antieffrazione ad anta aperta nella parte inferiore:

- 1** - montare i profili di compensazione sul traverso superiore
- 2** - imboccare le estremità superiori del meccanismo nelle rispettive cave dei montanti dell'anta
- 3** - inserire la prima lamella a scatto nelle rispettive sedi del meccanismo
- 4** - infilare il tondino in acciaio passando dalla parte posteriore del meccanismo fino a farlo uscire dalla parte opposta
- 5** - far scorrere di un passo il meccanismo lungo le cave dei montanti e procedere al montaggio della seconda lamella

SCelta DEL KIT

In base alla misura H (altezza luce anta) si determina il codice del Kit da utilizzare. La differenza fra la misura H e la misura K (lunghezza del Kit) sarà coperta dagli compensatori telescopici forniti in dotazione. Per determinare la quota X (posizione del compensatore) utilizzare la formula: $\frac{H-K}{2}$

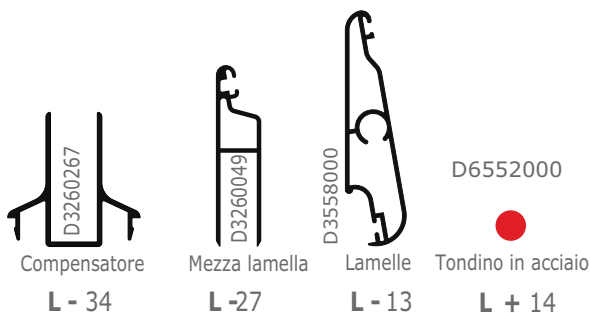
La quota risultante sarà il punto dove accoppiare le due parti del compensatore facendo riferimento alla sua scala millimetrata.



MISURE DI TAGLIO DEI PROFILI

Per determinare le misure di taglio dei seguenti profili, fare riferimento alla misura L (larghezza luce anta), sottraendo o aggiungendo la misura indicata sotto ad ogni profilo.

Profili per anta con cava 31 mm



Profili per anta con cava 32 mm

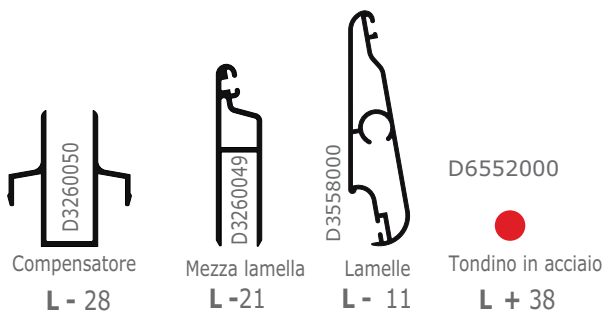


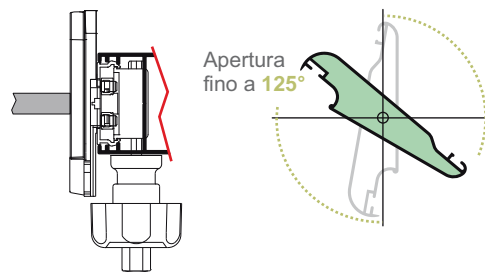
TABELLA CODICI E MISURE KIT				Per profili cava 31 mm		Per profili cava 32 mm		
Codice	Q.tà. lamelle	Maniglie	Misura K	Misura H		Misura H		
				da:	a:	da:	a:	
D6076005	6	SINGOLA	349	434	493	411	470	
D6076006	7		409	494	553	471	530	
D6076007	8		469	554	613	531	590	
D6076008	9		529	614	673	591	650	
D6076009	10		589	674	733	651	710	
D6076010	11		649	734	793	711	770	
D6076011	12		709	794	853	771	830	
D6076012	13		769	854	913	831	890	
D6076013	14		829	914	973	891	950	
D6076014	15		889	974	1033	951	1010	
D6076015	16		949	1034	1093	1011	1070	
D6076016	17		1009	1094	1153	1071	1130	
D6076017	18		1069	1154	1213	1131	1190	
D6076018	19		1129	1214	1273	1191	1250	
D6076019	20		1189	1274	1333	1251	1310	
D6076020	21		1249	1334	1393	1311	1370	
D6076021	22		1309	1394	1453	1371	1430	
D6076022*	23		DOPPIA	1369	1454	1513	1431	1490
D6076023*	24			1429	1514	1573	1491	1550
D6076024*	25			1489	1574	1633	1551	1610
D6076025*	26			1549	1634	1693	1611	1670
D6076026*	27			1609	1694	1753	1671	1730
D6076027*	28	1669		1754	1813	1731	1790	
D6076028*	29	1729		1814	1873	1791	1850	
D6076029*	30	1789		1874	1933	1851	1910	
D6076029* *	54	3229		-	-	-	-	

MANIGLIE DI MOVIMENTAZIONE	Per profili cava 31 mm	Per profili cava 32 mm
	Codice	Codice
Maniglia a rotazione ambidestra	ND	D6076032
Maniglia a leva destra		D6076033
Maniglia a leva sinistra		D6076034
Compensatore	D6076036	D6290100

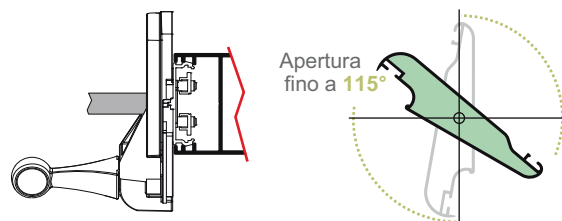
*Meccanismo a doppio comando

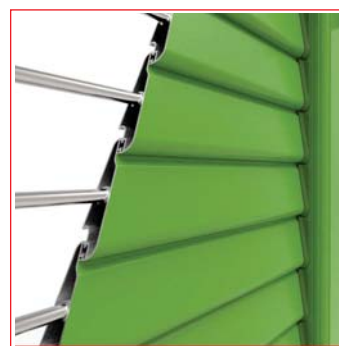
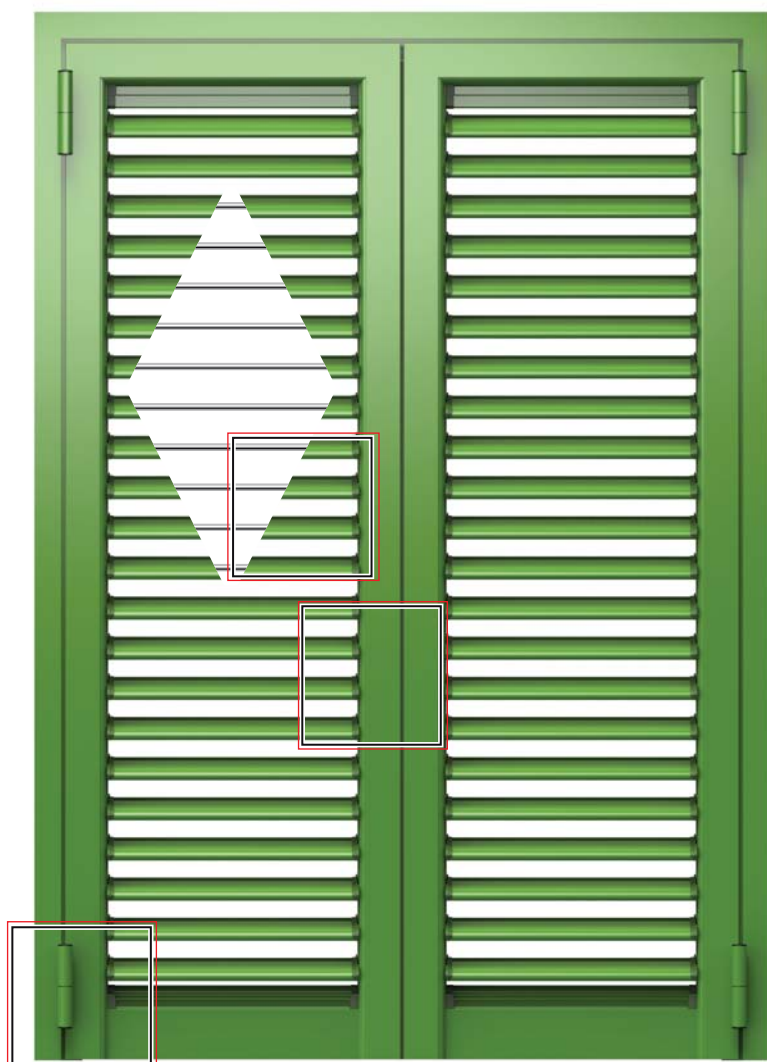
** Meccanismo per taglio a misura

Maniglia 'LUCE&OMBRA' a rotazione



Maniglia 'LUCE&OMBRA' a leva





Le persiane con meccanismi **Luce&Ombra** sono state sottoposte ai rigorosi test di anti-effrazione previsti dalla normativa europea UNI EN 1627:2011, ottenendo la certificazione con grado di resistenza all'effrazione RC1



domal.it

Sapa Building Systems S.p.A.
Via A. Ponchielli 3 - 20063 Cernusco Sul Naviglio (MI)
Customer Service: 800 978 628
customer.service.italia@domal.com

