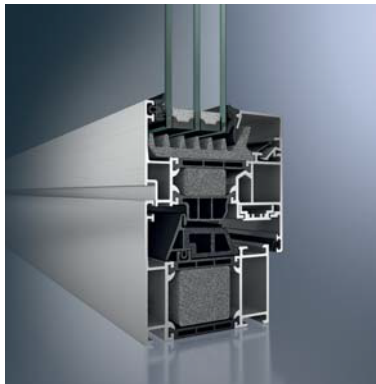


Finestra Schüco AWS 75.SI

Schüco Window AWS 75.SI

Finestra Schüco AWS 75.SI
con standard di isolamento termico ottimizzato

Schüco Aluminium Window AWS 75.SI
with optimised thermal insulation standard



Finestra Schüco AWS 75.SI con vetrata tripla
Schüco Window AWS 75.SI with triple glazing

Il risparmio e la produzione di energia sono diventati aspetti centrali dell'architettura, indissolubilmente legati al fattore della sicurezza, dell'automazione e del design.

La finestra Schüco AWS 75.SI, in particolare, è diventata parte integrante di questo processo di sviluppo.

Con il sistema a scomparsa Schüco TipTronic, i potenziali di risparmio energetico vengono sfruttati appieno e in modo ottimale grazie ai sistemi di automazione dell'edificio.

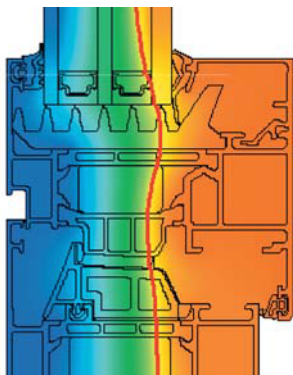
Caratteristiche e vantaggi

- Eccellente isolamento termico per una profondità di 75 mm: valori U_f di $1,3 \text{ W/m}^2\text{K}$ (sezione in vista di 117 mm)
- $U_w = 1,3 \text{ W/m}^2\text{K}$ con vetrata isolante
- $U_w \leq 1,0 \text{ W/m}^2\text{K}$ con vetrata tripla
- Guarnizione centrale di tenuta ottimizzata e guarnizioni cingivetro con anima in schiuma
- Isolamento della sede alloggiamento vetro per un migliore isolamento termico
- Gamma di profili ampliata per una serie più vasta di soluzioni
- Disponibili nelle serie di design RL = Residential Line e SL = Soft Line
- Compatibile con il programma di porte Schüco ADS / ADS HD

Saving energy and generating energy have become central themes for architecture, inextricably linked with the topics of security, automation and design. Above all, the Schüco AWS 75.SI window has become an integral part of this development. In conjunction with the concealed Schüco TipTronic fitting, the energy-saving potential of building automation can be fully exploited.

Features and benefits

- Outstanding thermal insulation for basic depth of 75 mm: U_f value of $1.3 \text{ W/m}^2\text{K}$ (face width 117 mm)
- $U_w = 1.3 \text{ W/m}^2\text{K}$ with double glazing
- $U_w \leq 1.0 \text{ W/m}^2\text{K}$ with triple glazing
- Optimised centre gasket with fin and glazing rebate gaskets with foam core
- Glazing rebate insulation for improved thermal insulation and glazing rebate insulation
- Extended range of profiles for diverse solutions
- Available in the design series RL = Residential Line and SL = Soft Line
- Compatible with Schüco ADS/ADS HD doors



Risparmio energetico grazie a un isolamento termico ottimizzato
Saving energy by optimising thermal insulation