

Facciata Schüco FW 50+ /FW 60+ Schüco Façade FW 50+ /FW 60+

I sistemi di facciata standard Schuco FW 50+ e FW 60+ sono soluzioni sperimentate e collaudate, che lo dimostrano di volta in volta. Inoltre, i sistemi di facciata possono essere combinati liberamente nel mondo dei sistemi Schuco. Non ci sono limiti alla creatività

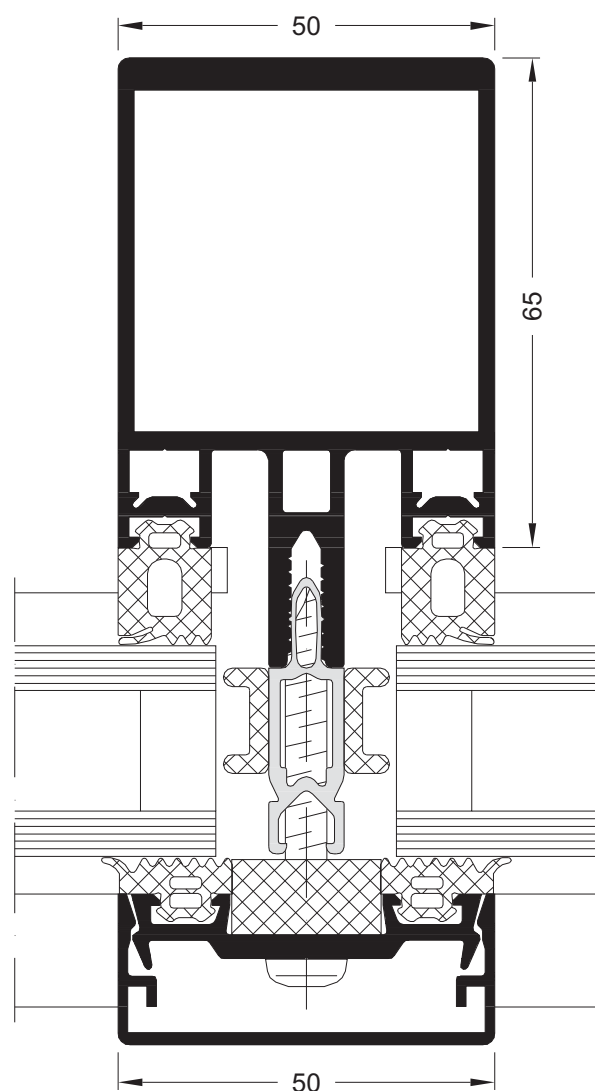
The Schüco standard façade systems FW 50+ and FW 60+ are tried and tested solutions, which have proven themselves time and again. In addition, the façade systems can be combined freely within the Schüco system world. There are no limits to creativity.



- 34 Caratteristiche del sistema
System features
- 36 Certificati di prova
Test certificates
- 44 Principi costruttivi
Construction principles
- 54 Esempi
Examples
- 95 Panoramica dei profili
Profile overview
- 119 Accessori supplementari
Additional accessories

Caratteristiche del sistema FW 50⁺/FW 60⁺

System features of FW 50⁺/FW 60⁺



Sistema FW 50⁺.HI
FW 50⁺.HI system

Caratteristiche e vantaggi

- Profili di montante e traverso di diverse dimensioni, da utilizzare a seconda delle necessità statiche
- Peso del vetro: fino a 400 kg per FW 50⁺ e fino a 600 kg per FW 60⁺
- Disegno dei profili con canaline di drenaggio e, a scelta, quattro diversi sistemi di guarnizioni esterne:
 - Guarnizioni in EPDM singole con giunzione a croce
 - Guarnizioni in EPDM singole con nastro butilico
 - Guarnizioni in EPDM continue con giunzione a croce
 - Profilo isolante con labbro
- Testate e certificate tramite passaporto prodotto 100 27203
- Stessa sezione in vista delle guarnizioni interne dei montanti e dei traversi
- Tre livelli di drenaggio: I sistemi FW 50⁺ e FW 60⁺ sono stati realizzati con le canaline di drenaggio su piani differenziati. L'eventuale acqua di infiltrazione viene drenata dal piano di raccolta del primo livello su quello del secondo livello. Da qui passa sul piano del terzo livello (montante) e viene guidata verso l'esterno in modo controllato
- La ventilazione della sede del vetro e la compensazione della pressione del vapore avviene su tutti e 4 gli angoli di ogni singola lastra attraverso la canalina del montante. Eventualmente è possibile anche una ventilazione diretta per singola lastra
- Viti in acciaio inox da utilizzare all'esterno
- Listelli isolanti in Polythermid®
- Profili speciali per le barriere al vapore, il fissaggio alla muratura e alle sottostrutture, una vasta gamma di apribili ad inserimento e staffe di fissaggio
- Profili speciali per la realizzazione di nastri orizzontali
- Sono previsti profili speciali per collegamenti alla muratura o a sottostrutture ecc.