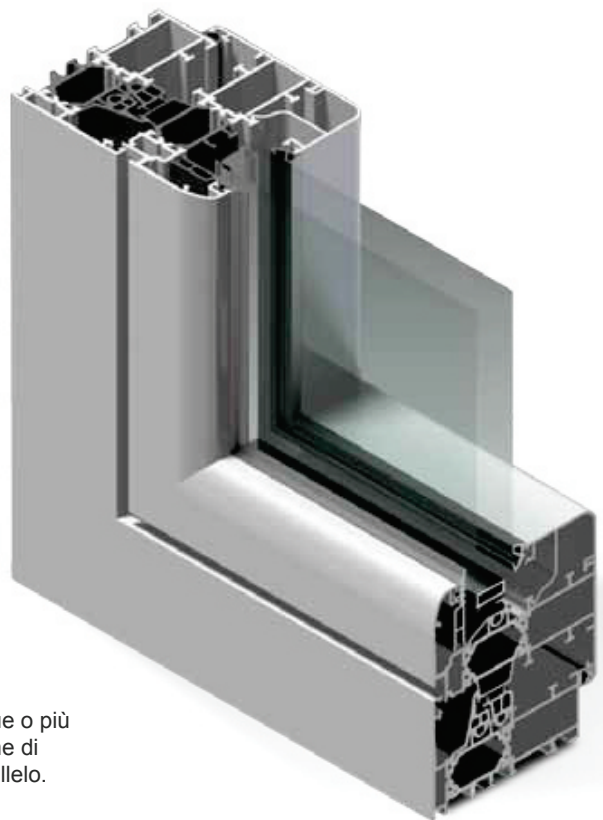







# RX 700

FINESTRE A BATTENTE  
CON TAGLIO TERMICO



## IMPIEGO:

Profilati per finestre che consentono la costruzione di infissi ad una, due o più ante a battente, nella versione a giunto aperto o con doppia guarnizione di battuta complanari all'esterno e a sormonto all'interno, scorrevole parallelo. Sono possibili anche specchiature fisse, wasistas, anta-ribalta. Profilati per porte: consentono la costruzione di porte ad una o due ante, apribili sia all'interno che all'esterno, con sopraluci fissi od apribili e vetrine.

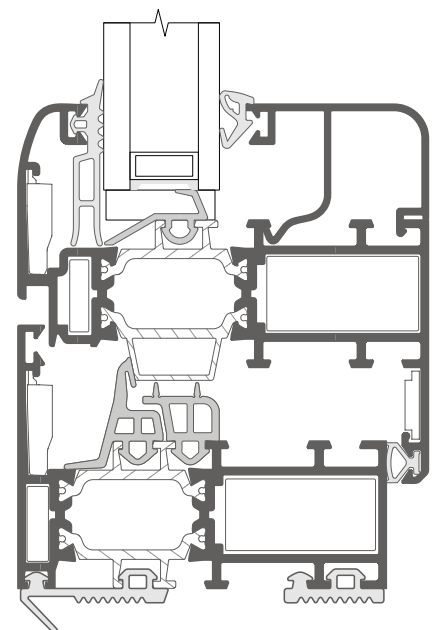
 Permeabilità all'aria UNI EN 12207 Classe 4	 Permeabilità all'acqua UNI EN 12208 Classe <b>E1050</b>	 Permeabilità al vento UNI EN 12210 Classe <b>C5</b>	 Finestra a 2 ante (1230x1480) Isolamento termico UNI EN ISO 10077-2 <b>*1,38</b> W/m <sup>2</sup> K	 Abbattimento acustico UNI EN ISO 140-3 fino a <b>42</b> dB
--	--	--	--	---

## SPECIFICHE TECNICHE:

Profilati estrusi lega:	ENAW 6060 (EN 573 - 3)
Stato di fornitura:	T5 (EN 752 - 2)
Tolleranze dimensioni e spessori:	EN 755 - 9
Taglio termico:	realizzato con bacchette in poliammide da 28 mm
Tipo di tenuta aria/acqua:	Finestre: guarnizione centrale (giunto aperto). Porte: guarnizione centrale (giunto aperto).
Inserimento del vetro:	con fermavetro a scatto sia rettangolare che arrotondato, con fermavetro a clips
Altezza utile alloggiamento vetro:	mm. 22 Inserimento volumi di vetro/pannelli con spessori variabili tra mm. 10 e 50.

## DIMENSIONI PRINCIPALI

Telaio fisso:	mm. 70
Telaio mobile:	mm. 78 (complanare)
Controtelaio:	secondo profilo
Fuga perimetrale interna ed esterna:	mm. 5
Alloggiamento accessori:	a Camera Unificata spazio 14 mm.
Giunzione angolare:	con squadrette a bottone, spinare o cianfrinare.



\* con vetro UG 0,6 W/m<sup>2</sup>K